

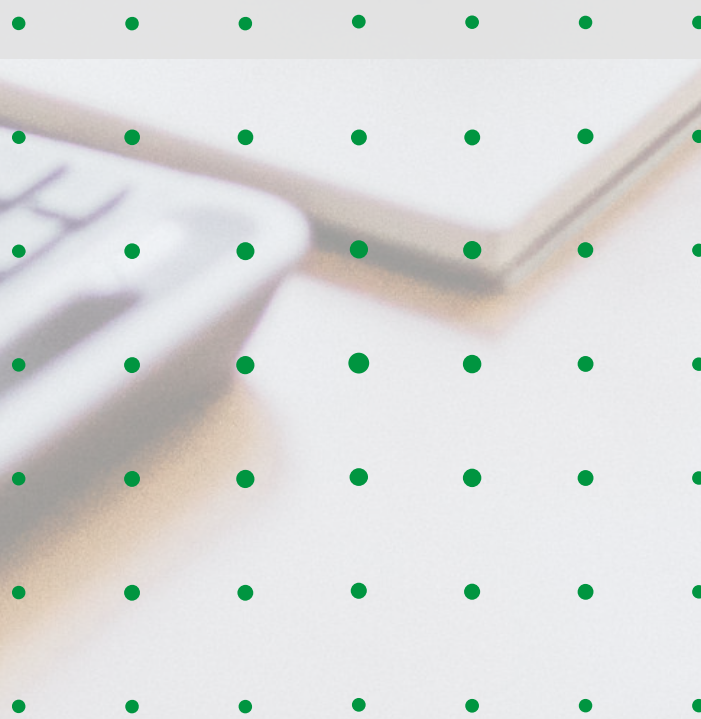


# CATÁLOGO DE CURSOS

FORMACIÓN DE CALIDAD A TU ALCANCE



SOCIEDAD INDEPENDIENTE DE FORMACIÓN SANITARIA





## ⚡ Desarrolla tus conocimientos y habilidades ⚡

**¿Necesitas cursos de formación orientados al mundo sanitario o de personal de gestión y servicios? En SINFSA podemos ayudarte a desarrollar tus conocimientos.**

Nuestro catálogo online es la mejor opción para invertir en tu desarrollo profesional. Más de un centenar de acciones formativas de alto valor pedagógico y contenidos de calidad constantemente actualizados.

Nuestros cursos se realizan por horas, **certificados por Organización sindical** y organizados por **Entidad sin ánimo de lucro que tiene como fin la formación.**

# ÍNDICE



<b>CELADOR/A .....</b>	<b>PÁG. 3</b>
<b>CELADOR/A CONDUCTOR/A - T.E.S .....</b>	<b>PÁG. 4</b>
<b>TÉCNICO/A EN CUIDADOS AUX. DE ENFERMERÍA Y TÉC. EN FARMACIA Y PARAFARMACIA .....</b>	<b>PÁG. 5</b>
<b>PINCHE DE COCINA Y COCINERO .....</b>	<b>PÁG. 6</b>
<b>PERSONAL DE LAVANDERÍA Y PLANCHADO .....</b>	<b>PÁG. 6</b>
<b>ADMINISTRATIVO Y AUXILIAR ADMINISTRATIVO.....</b>	<b>PÁG. 6</b>
<b>GENÉRICOS PARA TODAS LAS CATEGORÍAS .....</b>	<b>PÁG. 7</b>
<b>PREGUNTAS FRECUENTES .....</b>	<b>PÁG. 8</b>
<b>CONTACTO Y OFERTA FORMATIVA .....</b>	<b>PÁG. 9</b>



## celador/a

CONTROL DE EXISTENCIAS Y MATERIALES EN ALMACENES DE INSTITUCIONES Y CENTROS SANITARIOS	125 H.
COMUNICACIÓN Y HABILIDADES SOCIALES EN EL ÁMBITO SANITARIO	125 H.
EL CELADOR EN LA UNIDAD DE CUIDADOS INTENSIVOS	125 H.
FUNCIONES DEL CELADOR EN INSTITUCIONES SANITARIAS	125 H.
MOVILIZACIÓN Y TRASLADO DEL PACIENTE EN EL ÁMBITO SANITARIO	125 H.
PLAN DE EMERGENCIAS ANTE UN POSIBLE INCENDIO, MEDIDAS PREVENTIVAS Y EQUIPOS DE PRIMERA INTERVENCIÓN (EPI)	125 H.
MANUAL DE ESTILO DEL SERVICIO ANDALUZ DE SALUD, CARACTERÍSTICAS DE ATENCIÓN SANITARIA Y SU ORGANIZACIÓN	125 H.
TÉCNICAS DE MOVILIZACIÓN E INMOVILIZACIÓN DEL PACIENTE. ERGONOMÍA Y MECÁNICA CORPORAL	125 H.

¿Se pregunta si estos cursos son válidos para la categoría de Celador/a?

**Todos nuestros cursos reúnen los requisitos para ser baremados tanto en Bolsa y en Oposición.** No obstante, debe tener en cuenta a la hora de elegir cursos para su categoría, que deben tener relación y funciones de esa misma categoría.



## celador/a conductor/a – T.E.S

CLASIFICACIÓN DE MÚLTIPLES VÍCTIMAS	125 H.
CONTROL DE EXISTENCIAS Y MATERIALES EN ALMACENES DE INSTITUCIONES Y CENTROS SANITARIOS	125 H.
DISEÑO EJECUCIÓN DE UN DISPOSITIVO DE RIESGOS PREVISIBLES EN EL PLAN OPERATIVO SANITARIO	125 H.
DOTACIÓN Y MANTENIMIENTO DEL MATERIAL EN EL VEHÍCULO SANITARIO	125 H.
EL TRANSPORTE SANITARIO EN EL SISTEMA NACIONAL DE SALUD	125 H.
EL TRANSPORTE SANITARIO. PLANIFICACIÓN, FASES Y FISIOLÓGÍA	125 H.
ELECTROMECÁNICA DEL VEHÍCULO SANITARIO	125 H.
EVACUACIÓN Y TRASLADO DE PACIENTES EN SITUACIONES DE URGENCIA Y EMERGENCIA	125 H.
FUNCIONAMIENTO Y MANEJO DE DISPOSITIVOS Y MATERIAL DE URGENCIAS	125 H.
LEGISLACIÓN SOBRE TRÁFICO, CIRCULACIÓN DE VEHÍCULOS A MOTOR Y SEGURIDAD VIAL	125 H.
LIMPIEZA Y PUESTA A PUNTO DEL VEHÍCULO SANITARIO	125 H.
LOGÍSTICA SANITARIA DE EMERGENCIAS	125 H.
MANIPULACIÓN DE CARGAS, PREVENCIÓN DE INCENDIOS, PLANES DE EMERGENCIAS Y EVACUACIÓN.	125 H.
MANUAL DEL CONDUCTOR PROFESIONAL I	125 H.
MANUAL DEL CONDUCTOR PROFESIONAL II	125 H.
OPERACIONES DE MANTENIMIENTO BÁSICO DEL MOTOR	125 H.
PATOLOGÍA BÁSICA PARA EL MANEJO DE PACIENTE URGENTE	125 H.
PRINCIPIOS BÁSICOS DE LA ATENCIÓN PSICOLÓGICA EN SITUACIONES ESPECIALES	125 H.
SEGURIDAD VIAL Y MECÁNICA DEL VEHÍCULO SANITARIO	125 H.
TÉCNICAS DE MOVILIZACIÓN E INMOVILIZACIÓN DEL PACIENTE. ERGONOMÍA Y MECÁNICA CORPORAL	125 H.
URGENCIAS EXTRAHOSPITALARIAS. ACTUACIÓN DEL PROFESIONAL ANTE LAS LESIONES POR AGENTES QUÍMICOS Y BIOLÓGICOS	125 H.
URGENCIAS EXTRAHOSPITALARIAS. ACTUACIÓN DEL PROFESIONAL ANTE LAS LESIONES, SEGÚN ORIGEN DEL PACIENTE	125 H.
NOCIONES BÁSICAS DE ELECTROCARDIOGRAMA (T.E.S.)	125 H.



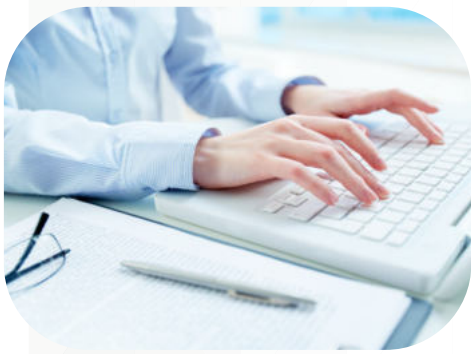
## técnico en cuidados aux. de enfermería

ATENCIÓN AL ENVEJECIMIENTO ACTIVO Y SALUDABLE. EDUCACION COMUNITARIA	125 H.
ATENCIÓN Y CUIDADOS DEL PACIENTE EN LAS NECESIDADES DE MOVILIZACIÓN	125 H.
COMPETENCIAS DE T.C.A.E. EN EL MANEJO DE ANCIANOS, FUNCIONES DE GERIATRÍA	125 H.
COMUNICACIÓN Y HABILIDADES SOCIALES EN EL ÁMBITO SANITARIO	125 H.
CONCEPTOS Y CUIDADOS BÁSICOS EN UROLOGÍA ATENCIÓN DEL TCAE	125 H.
ERGONOMIA E HIGIENE POSTURAL EN CENTROS SANITARIOS	125 H.
ESTUDIO Y DIFERENCIACIÓN DE LOS MICROORGANISMOS CONCEPTOS BÁSICOS SOBRE AGENTES INFECCIOSOS	125 H.
INFECCIONES NOSOCOMIALES, MEDIDAS DE AISLAMIENTO E IMPORTANCIA DEL LAVADO DE MANOS	125 H.
MEDICAMENTOS, CONSERVACIÓN, ALMACENAJE Y VACUNAS PARA EL TÉCNICO EN CUIDADOS AUXILIARES DE ENFERMERÍA	125 H.
MEDIDAS PREVENTIVAS LLEVADAS A CABO POR EL TCAE EN PREVENCIÓN DE LAS ULCERAS POR PRESIÓN	125 H.
MOVILIZACIÓN DEL SISTEMA MUSCULOESQUELÉTICO	125 H.
NUTRICION ENTERAL	125 H.
REANIMACIÓN CARDIOPULMONAR BÁSICA, URGENCIA, EMERGENCIA Y PRIORIDAD. CARRO DE PARADA	125 H.
NOCIONES BÁSICAS DE ELECTROCARDIOGRAMA	125 H.



## técnico en farmacia y parafarmacia

ESTUDIO Y DIFERENCIACIÓN DE LOS MICROORGANISMOS CONCEPTOS BASICOS SOBRE AGENTES INFECCIOSOS	125 H.
---	--------



## administrativo y auxiliar administrativo

COMUNICACIÓN Y HABILIDADES SOCIALES EN EL ÁMBITO SANITARIO

125 H.

INICIACIÓN A LA INFORMÁTICA

125 H.



## pinche de cocina y cocinero/a

ALIMENTOS EN DIETAS PARA PINCHES Y COCINEROS EN LA COCINA HOSPITALARIA

125 H.

LEGISLACIÓN Y FUNCIONES DEL PINCHE DE COCINA

125 H.

MANIPULACIÓN DE ALIMENTOS Y TIPOS DIETAS HOSPITALARIAS

125 H.

NECESIDADES NUTRICIONALES

40 H.

RECEPCIÓN, ALMACENAMIENTO Y CONSERVACIÓN DE ALIMENTOS EN LA COCINA HOSPITALARIA

125 H.



## personal de lavandería y planchado

FUNCIONES DEL PERSONAL DE LAVANDERÍA Y PLANCHADO

125 H.

RIESGOS LABORALES EN LAVANDERÍA Y PLANCHADO

125 H.



## **cursos généricos/transversales**

APOYO EN LA ORGANIZACIÓN DE INTERVENCIONES EN LAS INSTITUCIONES SANITARIAS	125 H.
ATENCIÓN AL USUARIO EN EL S.N.S.	125 H.
COVID-19: PREVENCIÓN DE RIESGOS LABORALES	125 H.
HABILIDADES PSICOSOCIALES Y DE COMUNICACIÓN EN EL ÁMBITO SANITARIO	125 H.
IGUALDAD DE GÉNERO EN EL ÁMBITO SANITARIO	125 H.
INFORMÁTICA BÁSICA	125 H.
INGLÉS PARA ATENCIÓN AL USUARIO Y PRIMEROS AUXILIOS	125 H.
INTRODUCCIÓN A LA INFORMÁTICA BÁSICA	125 H.
LEGISLACIÓN SANITARIA I	125 H.
LEGISLACIÓN SANITARIA II	125 H.
LEGISLACIÓN SANITARIA III	125 H.
LEY DE PROTECCIÓN DE DATOS	125 H.
NOCIONES BÁSICAS DE INFORMÁTICA Y SEGURIDAD	125 H.
PARÁMETROS DE HIGIENE Y SEGURIDAD EN EL ÁMBITO SANITARIO	125 H.
PREVENCIÓN DE RIESGOS LABORALES	125 H.
PRIMEROS AUXILIOS EN EL SISTEMA NACIONAL DE SALUD	125 H.
PRINCIPIOS BÁSICOS DE LA COMUNICACIÓN EN EL ÁMBITO SANITARIO	125 H.
PRINCIPIOS BÁSICOS EN LEGISLACIÓN SANITARIA I	125 H.
PRINCIPIOS BÁSICOS EN LEGISLACIÓN SANITARIA II	125 H.
PROMOCIÓN PARA LA IGUALDAD DE GÉNERO	125 H.
PROTECCIÓN DE DATOS Y DOCUMENTACIÓN CLÍNICA	125 H.
PROTOCOLO DE ACTUACIÓN FRENTE AL ACOSO LABORAL DEL PROFESIONAL DE LA SALUD	125 H.
SOPORTE VITAL BÁSICO Y DESFIBRILADOR SEMIAUTOMÁTICO (CEL. CONDUCTOR Y PERS. SANITARIO)	125 H.
TÉCNICAS DE MOVILIZACIÓN	125 H.





## preguntas frecuentes y ventajas

### ¿Qué ventajas obtiene realizando nuestros cursos?

Abogado totalmente gratuito con la inscripción.

Asesoramiento personalizado.

Información detallada de Bolsa y OEP actualizada.

### ¿Los cursos genéricos/transversales son aptos para todas las categorías?

**Si, siempre y cuando compartan funciones con las categorías a los que se presenten.**

Puede consultar todos los temarios de nuestros cursos en nuestra web y cotejarlos con los temarios oficiales de las categorías a los que se presente el interesado/a.

### ¿Por quién van certificados estos cursos?

**Estos cursos van certificados por SACECO y SINFSA.**

SACECO es una entidad sindical y SINFSA una entidad sin ánimo de lucro que tiene como fin la formación.

### ¿Los cursos van con créditos universitario o CFC?

**No, nuestros cursos van certificados en horas.**

Disponemos de otra rama de formación en la que podrá realizar los cursos con créditos universitarios en colaboración con la Universidad Europea Miguel de Cervantes.

### ¿Cómo puedes realizar nuestros cursos?

**Puedes realizarlos a través de nuestra página web.**

Registrandote fácilmente en nuestra web, podrás acceder a los contenidos y la matriculación. Visita [www.sinfsa.com](http://www.sinfsa.com) y formate con nosotros.



## datos de contacto y oferta formativa



A continuación os dejamos los datos de contacto para cualquier pregunta que os surjan.



858 70 95 06



633 52 56 08



[www.sinfsa.com](http://www.sinfsa.com)



SINFSA



@sinfsa



@sinfsaformacion



## oferta formativa

curso individual

28 €

- ✓ 125 horas
- ✓ matrícula abierta
- ✓ plataforma intuitiva

pack 625 horas

105 €

- ✓ 125 horas por curso
- ✓ totalmente configurable
- ✓ plataforma intuitiva
- ✓ descuento del 25 % con respecto a compra de curso individual

pack 1250 horas

205 €

- ✓ 125 horas por curso
- ✓ totalmente configurable
- ✓ plataforma intuitiva
- ✓ descuento del 27 %
- ✓ elige cursos para diferentes categorías



## convenios con entidades y antiguos alumnos/as

curso individual

25 €

- ✓ 125 horas
- ✓ matrícula abierta
- ✓ plataforma intuitiva
- ✓ 10% descuento

pack 625 horas

95 €

- ✓ 125 horas por curso
- ✓ totalmente configurable
- ✓ plataforma intuitiva
- ✓ descuento del 32 % con respecto a compra de curso individual sin convenio

pack 1250 horas

170 €

- ✓ 125 horas por curso
- ✓ totalmente configurable
- ✓ plataforma intuitiva
- ✓ descuento del 32 %
- ✓ elige cursos para diferentes categorías

